

# WINGS



AGENCEMENT DES MAGASINS D'OPTIQUE  
CONCEPTION ET RÉALISATION - CONSEIL ET MARKETING



CONTACT DIRECT: +39-3200362698

Via Leone XIII, 4 - 25037 Pontoglio (BS) IT - EMAIL: [info@wingsworlds.com](mailto:info@wingsworlds.com) - WEBSITE: [www.wingsworlds.com](http://www.wingsworlds.com)

# WINGS



## PHILOSOPHIE

**WINGS** est une entreprise moderne et rationalisée qui résume les caractéristiques d'un cabinet d'architectes et d'un atelier d'artisans.

**WINGS** accorde une grande importance à l'ordre spatial afin que le mobilier et les structures architecturales créent un complexe où les points de référence sont clairs et sans équivoque.

**WINGS** a une vraie philosophie qui anime ses projets, et plus généralement ses services. Cette philosophie est basée sur le concept d'unité.

**WINGS** estime que le magasin doit être compris comme un unic communicatif et pas seulement comme un contenant d'exposition.

## CRÉATIVITÉ

**WINGS**, grâce à une grande expérience dans les secteurs de l'optique et de la bijouterie, conçoit et fabrique des meubles de façon particulière pour ces espaces commerciaux.

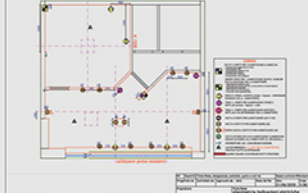
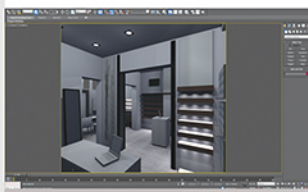
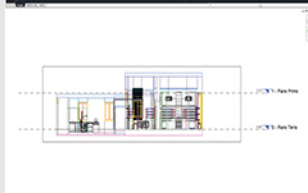
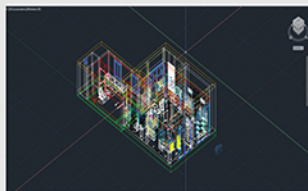
**WINGS** analyse le projet à la fois d'un point de vue architectural et fonctionnel, mais surtout, dans une logique managériale, marketing et d'organisation de l'espace.

**WINGS** avec une conception habile et calibrée, fournit les moyens par lesquels les clients atteignent leurs objectifs. De cette façon, il atteint le bon positionnement sur le marché du magasin, favorisant la réussite commerciale et professionnelle.

### Lino Busetti:

"**WINGS** c'est avant tout la créativité, une porte ouverte à toutes les cultures, un espace individuel bien réel, l'idée que la matière peut prendre forme et déterminer sa fonction. C'est le monde des choses vécues qui évolue dans le concept. C'est la capacité d'être ici et maintenant avec force-courage-honnêteté pour le rendre rentable et durable."

## ARCHITECTURE



## PHASES DE CONCEPTION

### ÉTAPE 1. LA PREMIÈRE RÉUNION, L'ENTREVUE ET L'ENQUÊTE

C'est d'une grande importance pour le concepteur et le client. Il est essentiel de collecter autant d'informations organisationnelles, techniques et commerciales que possible. L'interview capture également le côté empathique et créatif du projet, éléments cruciaux pour la création d'un environnement communicatif. Avec la première rencontre, les premières impressions naissent. Ceux-ci déterminent souvent leur développement futur. Dans la mesure du possible, il sera bon de faire un relevé précis des lieux.

### ÉTAPE 2. LE PROJET PRÉLIMINAIRE OU LE AVANT PROJET

L'avant-projet est réalisé afin de déterminer les orientations pour la réalisation du projet lui-même. **WINGS** est équipé des meilleures applications CAD et BIM du marché.

### ÉTAPE 3. RENDU PHOTORÉALISTIQUE

Le rendu photoréaliste sert essentiellement à créer un aperçu de la réalisation, mais aussi à recevoir l'entrée qui nous permet de percevoir la bonne voie à suivre au niveau émotionnel et sensoriel. **WINGS** est équipé d'applications de visualisation 3D haut de gamme.

### ÉTAPE 4. LE DEVIS

Sur le plan du projet, chaque groupe d'éléments composant le mobilier est identifié par un numéro de référence qui sera reporté dans la description du devis.

### ÉTAPE 5. LA PHASE EXÉCUTIVE

Après la définition d'un contrat d'approvisionnement, nous passerons à la phase de conception exécutive réalisée sur des tables dédiées. Les fournitures commenceront également ensemble et les différents travailleurs se mettront en mouvement pour la réalisation du projet aux heures fixées. Cette coordination est essentielle afin de garantir la bonne exécution des travaux liés au projet.



CONTACT DIRECT : +39-3200362698

Via Leone XIII, 4 - 25037 Pontoglio (BS) IT - EMAIL: [info@wingsworlds.com](mailto:info@wingsworlds.com) - WEBSITE: [www.wingsworlds.com](http://www.wingsworlds.com)