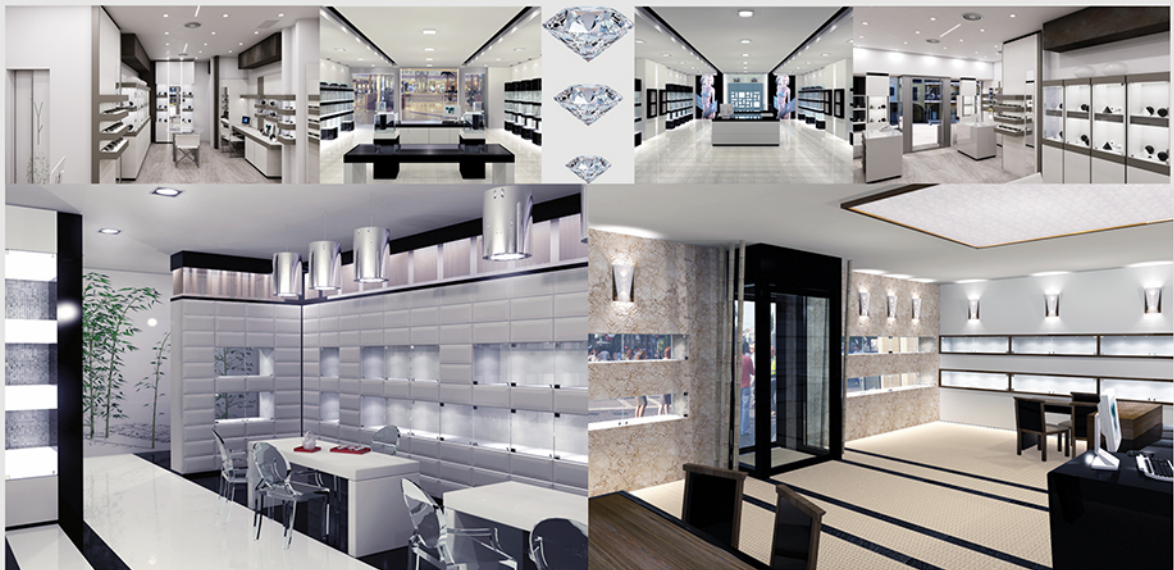


WINGS



**ARREDAMENTO PER NEGOZI DI GIOIELLERIA
PROGETTAZIONE E REALIZZAZIONE - CONSULENZA E MARKETING**



CONTATTO DIRETTO: +39-3200362698

Via Leone XIII, 4 - 25037 Pontoglio (BS) IT - EMAIL: info@wingsworlds.com - WEBSITE: www.wingsworlds.com

WINGS



FILOSOFIA

WINGS è un'azienda moderna e snella che riassume in sé le caratteristiche di uno studio d'architettura e di un laboratorio artigianale.

WINGS dà una grande importanza all'ordine spaziale in modo che gli arredi e le strutture architettoniche creino un complesso dove i punti di riferimento siano chiari ed inequivoci.

WINGS ha una vera e propria filosofia che anima i suoi progetti, e più in generale i suoi servizi. Tale filosofia si basa sul concetto di unità.

WINGS ritiene che il punto vendita debba essere inteso come unicum comunicativo e non solo come contenitore espositivo.

CREATIVITA'

WINGS, forte di una grande esperienza nei settori Ottica e Gioielleria, progetta e realizza arredamenti in modo particolare per tali spazi commerciali.

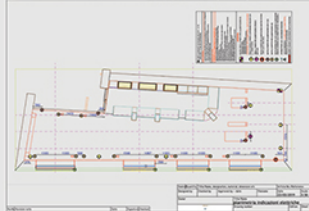
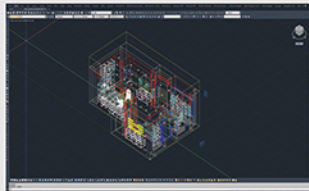
WINGS analizza il progetto sia dal punto di vista architettonico che dal punto di vista funzionale, ma soprattutto, in chiave gestionale, di marketing e d'organizzazione degli spazi.

WINGS con una progettazione sapiente e calibrata, fornisce i mezzi con i quali la clientela raggiunge i propri obiettivi. A questo modo, realizza il corretto posizionamento sul mercato del punto vendita favorendone il successo commerciale e professionale.

Lino Busetti:

"**WINGS** è soprattutto creatività, una porta aperta a tutte le culture, un realissimo spazio individuale, l'idea che la materia possa prendere forma e determinare la propria funzione. E' il mondo delle cose vissute che evolve nel concetto. E' la capacità di essere qui e ora con forza-coraggio-onestà per renderlo proficuo e sostenibile."

ARCHITECTURE



FASI PROGETTUALI

STEP 1 . IL PRIMO INCONTRO, L'INTERVISTA E IL RILIEVO

E' di grande importanza sia per il progettista che per il cliente. E' essenziale raccogliere il maggior numero di informazioni sia di carattere organizzativo e tecnico che di carattere commerciale. Con l'intervista si coglie anche il lato empatico e creativo del progetto, elementi cruciali per la realizzazione di un ambiente comunicativo. Con il primo incontro nascono anche le prime impressioni. Spesso queste, ne determinano il futuro svolgimento. Dove sia possibile, sarà bene effettuare un rilievo accurato dei locali.

STEP 2 . IL PROGETTO PRELIMINARE O AVANT PROGETTO

L'avant progetto viene realizzato allo scopo di determinare le linee guida per la realizzazione del progetto stesso. **WINGS** è attrezzata con applicazioni CAD e BIM al top del mercato.

STEP 3 . IL RENDERING FOTOGRAFICO

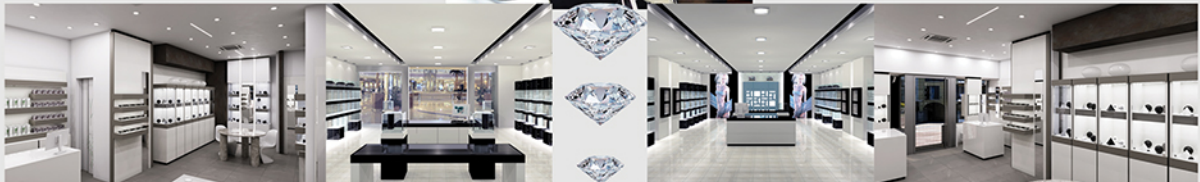
Il rendering fotografico serve essenzialmente per creare un'anteprima della realizzazione, ma anche per ricevere l'imput che ci consenta di percepire a livello emotivo e sensoriale la strada giusta da seguire. **WINGS** è attrezzata con applicazioni di visualizzazione 3D al top del mercato.

STEP 4 . IL PREVENTIVO

Sulla planimetria del progetto, ogni singolo gruppo degli elementi che compongono l'arredo viene identificato da un numero di riferimento che verrà riportato nella descrizione del preventivo.

STEP 5 . LA FASE ESECUTIVA

Successivamente alla definizione di un contratto di fornitura, si passerà alla fase di progettazione esecutiva realizzata su tavole dedicate. Unitamente partiranno anche gli approvvigionamenti e collateralmente le varie maestranze si metteranno in moto per la realizzazione nei tempi prestabiliti. Tale coordinazione è indispensabile per garantire la corretta esecuzione delle opere civili connesse al progetto.



CONTATTO DIRETTO: +39-3200362698

Via Leone XIII, 4 - 25037 Pontoglio (BS) IT - EMAIL: info@wingsworlds.com - WEBSITE: www.wingsworlds.com